

DESMONTADORA DE NEUMÁTICOS AUTOMÁTICA PARA TURISMOS, SUV Y VEHÍCULOS COMERCIALES



con palo giratorio y
autocentrante para ruedas
de hasta 24"

AQUILA TWISTER 24" TI 2V
+
Helper SRM MINI certificado

AQUILA TWISTER

Es una desmontadora de neumáticos **automática** que monta un palo operante con rotación lateral. La novedad del palo, de **rotación neumática**, garantiza un espacio de trabajo reducido con la posibilidad de instalar la máquina contra una pared. Esta opción permite ganar casi 1 m / 3.3 ft de espacio y se indica particularmente para lugares con poco espacio y/o necesidades de funcionamiento particulares.



disponible la versión **AUTOMATIC** bloqueo neumático del brazo horizontal y del brazo torreta vertical. ¡facilidad y rapidez de uso garantizados!

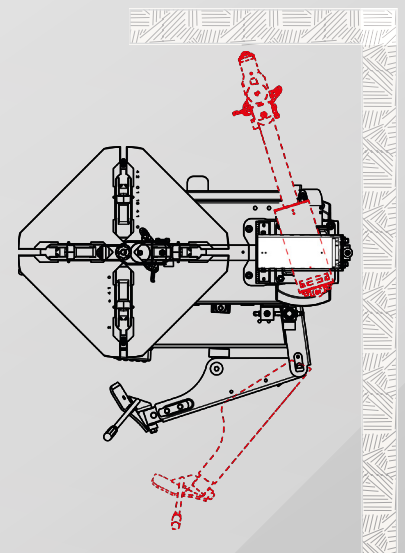


CARACTERÍSTICAS GENERALES

AQUILA TWISTER ofrece un **bloqueo de las llantas de hasta 24"** (desde fuera), un diámetro máximo de la rueda de **1035 mm / 40.7"** y **15"** a lo ancho. Puede trabajar en ruedas para vehículos, SUV, vehículos comerciales y motos (utilizando los accesorios específicos).

Es una desmontadora de neumáticos de estructura **sólida** y **fiable** para uso intensivo. La rotación del palo operante permite que sea práctica y rápida. La posición y el tipo de herramienta de desmontaje/montaje, garantizan **precisión** y **seguridad** en todas las fases de trabajo.

Disponible con motores de una velocidad y de doble velocidad con inverter.



1 | ROTACIÓN PALO

La **rotación del palo operante** hacia la izquierda ofrece un espacio de trabajo de la desmontadora muy reducido.

La ventaja de esta alternativa es la posibilidad de posicionar la máquina **contra una pared**, ganando espacio para la zona de trabajo y cuando el lugar sea demasiado reducido.

El funcionamiento es **rápido y ágil**, gracias a la **rotación neumática y al posicionamiento frontal** de la herramienta de desmontaje/montaje.

2 | TORRE

La herramienta de desmontaje y montaje es una novedad apreciable de esta desmontadora de neumáticos. De nueva concepción, la incorporación del **ala trasera** ofrece un importante apoyo durante la fase de montaje, facilita la entrada del neumático en la llanta y evita daños potenciales al mismo. También cuenta con protecciones de plástico para evitar marcas en las llantas. Ampliamente eficaz en los neumáticos RFT, UHP y BSR en combinación con el prensa talón, disponible como accesorio.



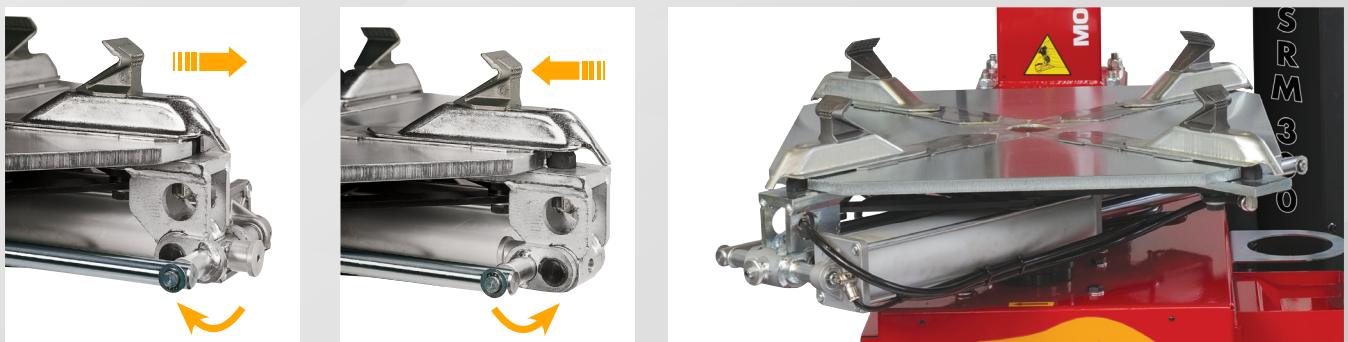
3 | SOLUCIONES TÉCNICAS

El brazo destalonador está dotado de soluciones técnicas que facilitan el trabajo en ruedas de hasta 15" de ancho. Soluciones técnicas que garantizan el posicionamiento correcto de la paleta destalonadora con respecto a la rueda, gracias a rápidos 'ajustes', evitando daños al neumático y/o la llanta. El funcionamiento está garantizado en cualquier tipo de rueda. Otra novedad importante es la introducción de un ajuste en la inclinación de la paleta destalonadora. Este ajuste actúa en dos direcciones distintas: hacia arriba-hacia abajo y hacia dentro-hacia fuera. Gracias a estos ajustes, la paleta destalonadora estará siempre en la mejor posición posible.



4 | AUTOCENTRANTE

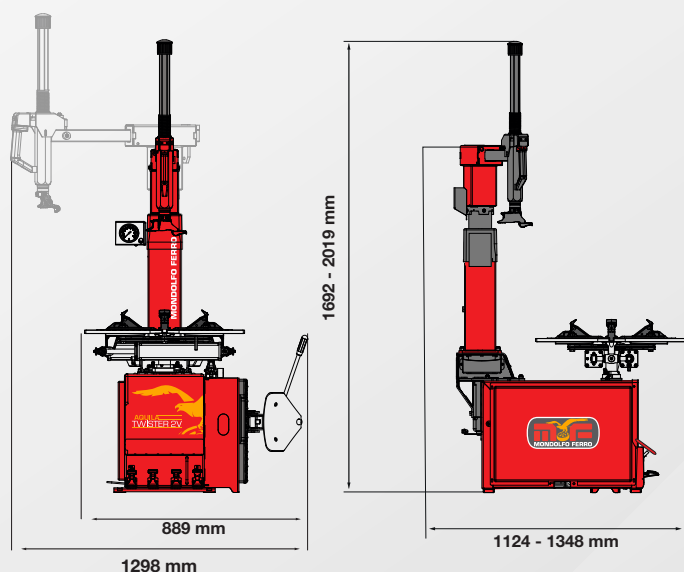
El autocentrante del AQUILA TWISTER ha sido concebido para ofrecer altas prestaciones y dimensiones compactas. El mecanismo que permite trabajar en ruedas de 10" a 26" está patentado. El dispositivo que desplaza el rango de trabajo de 10" - 20" a 14" - 24" (bloqueo externo) es de fácil accionamiento.



DATOS TÉCNICOS

capacidad de bloqueo externo	10" - 24"
capacidad de bloqueo interno	13" - 26"
máx. diámetro de la rueda	1.035 mm
altura respecto del suelo	690 mm
anchura máxima neumático	385 mm / 15"
apertura paleta destalonador	3" / 15" (385 mm)
par de rotación autocentrante	1.200 Nm / 1.300 Nm by inverter
número de posiciones paleta destalonador	2
cilindro destalonador de doble efecto	√
fuerza de rotura del talón en el neumático	15,5kN
velocidad de rotación versión DV	6-15 Rpm
motoinverter	√
pedal extraíble	√
peso sin embalaje	285 kg - 290 Kg (12V)
versión para servicio móvil	√
presión de servicio	8 - 10 bar
versiones	400/3/50 200/230V - 1Ph - 50/60Hz MI - 2Vel 200/230V - 1Ph - 50/60Hz 12V

DIMENSIÓN



DOTACIÓN



ACCESORIOS


A. 8-11100343

Prensa talón SRM 300

B. 801262417

Pinza prensa talón RFT e WDK

C. 80143685

Pinza prensa talón

D. 8-11100451

Dispositivo multifunciones para desmontadoras

Dispositivo multifunciones para desmontadoras.